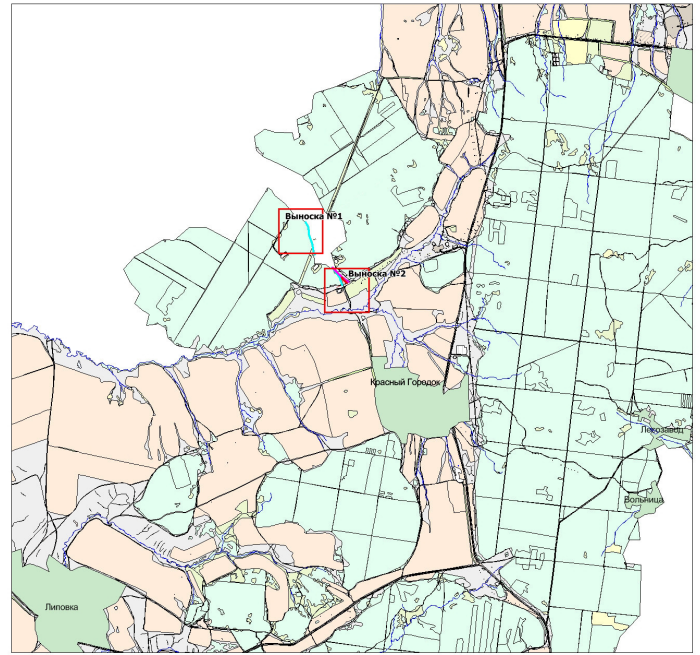
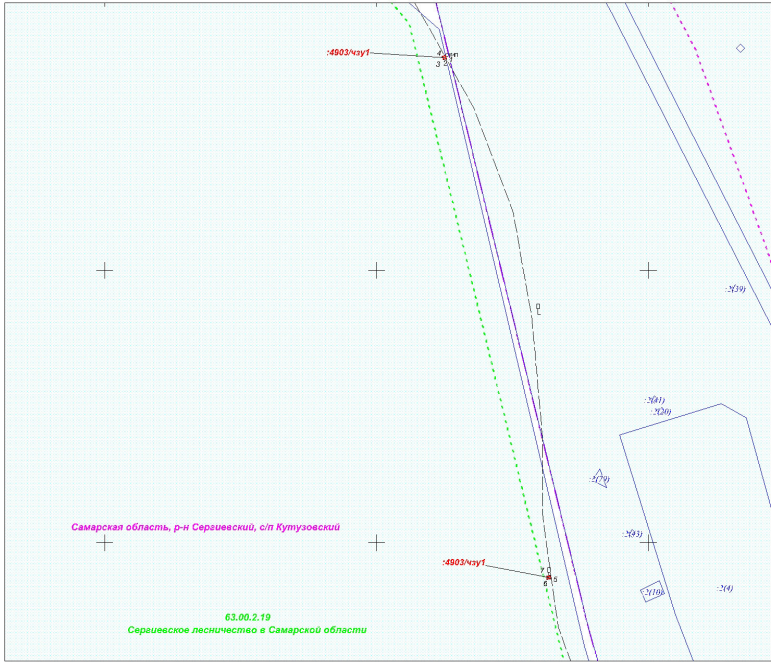


**Чертеж межевания территории для размещения объектов АО "Самарнефтегаз":
44п. "Напорный нефтепровод от ДНС "Шумолгинская" до УПСВ "Красногородская"
72п. "Техническое перевооружение сборного нефтепровода от точки врезки №400 до
точки врезки №407 Красногородского м-я (замена аварийного участка)
в границах сельского поселения Кутузовский муниципального района Сергиевский Самарской области**

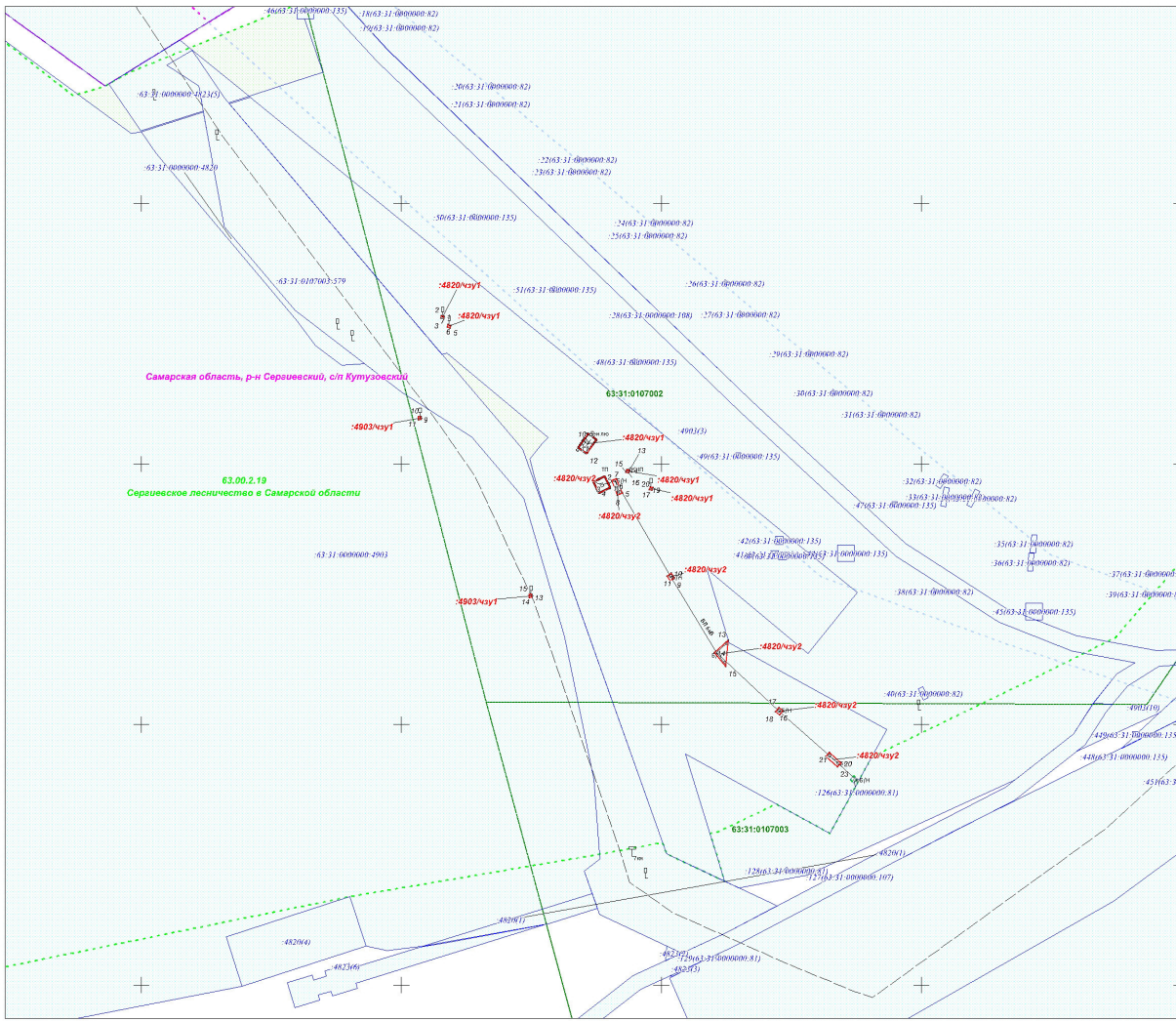
Выноска №1

Ситуационный план
М 1:50 000



Выноска №2

:4820/чу1



Номер	Хотки	Уточки	Угол	Длина	Направление
1	496 056.63	2 240 716.37	287°14'6"	1.00	1-2
2	496 056.93	2 240 715.41	197°25'32"	1.01	2-3
3	496 055.97	2 240 715.11	107°14'53"	1.02	3-4
4	496 055.81	2 240 716.08	167°47'41"	1.01	4-1
5	496 053.27	2 240 718.93	287°14'6"	1.00	5-6
6	496 053.57	2 240 717.97	197°25'32"	1.01	6-7
7	496 052.61	2 240 717.67	107°14'53"	1.02	7-8
8	496 052.31	2 240 718.64	167°47'41"	1.01	8-5
9	496 009.38	2 240 775.09	305°22'19"	3.94	9-10
10	496 011.66	2 240 771.88	216°10'3"	6.62	10-11
11	496 006.31	2 240 767.97	124°5'5"	3.95	11-12
12	496 004.10	2 240 771.24	36°5'26"	6.54	12-9
13	495 997.56	2 240 787.65	287°14'6"	1.00	13-14
14	495 997.86	2 240 786.69	197°25'32"	1.01	14-15
15	495 996.90	2 240 786.39	107°14'53"	1.02	15-16
16	495 996.60	2 240 787.36	167°47'41"	1.01	16-13
17	495 990.91	2 240 796.05	287°14'6"	1.00	17-18
18	495 991.21	2 240 795.69	197°25'32"	1.01	18-19
19	495 990.25	2 240 795.39	107°14'53"	1.02	19-20
20	495 989.95	2 240 796.36	167°47'41"	1.01	20-17
	0.00	0.00	Площадь:	30.00	кв.м.

:4820/чу2

Номер	Хотки	Уточки	Угол	Длина	Направление
1	495 990.96	2 240 780.31	333°50'28"	4.86	1-2
2	495 995.32	2 240 778.17	243°37'19"	4.80	2-3
3	495 993.19	2 240 773.87	154°47'0"	4.83	3-4
4	495 988.85	2 240 775.98	64°04'44"	4.82	4-1
5	495 988.85	2 240 784.93	337°41'11"	6.00	5-6
6	495 994.40	2 240 782.65	245°44'5"	2.00	6-7
7	495 993.65	2 240 780.80	157°42'52"	6.00	7-8
8	495 988.10	2 240 783.08	67°47'20"	2.00	8-5
9	495 956.47	2 240 804.97	324°28'26"	2.00	9-10
10	495 958.10	2 240 803.81	234°20'3"	2.00	10-11
11	495 956.93	2 240 802.18	144°24'56"	2.00	11-12
12	495 955.31	2 240 803.34	54°24'56"	2.00	12-9
13	495 932.38	2 240 825.62	227°18'30"	7.00	13-14
14	495 927.63	2 240 820.47	141°13'17"	6.85	14-15
15	495 922.29	2 240 824.76	4°51'27"	10.13	15-13
16	495 995.32	2 240 778.17	243°37'19"	4.80	2-3
17	495 993.19	2 240 773.87	154°47'0"	4.83	3-4
18	495 990.59	2 240 845.15	218°44'18"	2.00	17-18
19	495 905.03	2 240 843.90	128°45'13"	2.00	18-19
20	495 903.78	2 240 845.46	38°40'32"	2.00	19-16
21	495 885.23	2 240 859.12	311°58'29"	6.00	20-21
22	495 889.24	2 240 864.65	222°11'1"	2.00	21-22
23	495 887.76	2 240 863.32	132°11'19"	6.00	22-23
24	495 883.74	2 240 867.78	42°11'28"	2.00	23-20
	0.00	0.00	Площадь:	79.00	кв.м.

:4903/чу1

Номер	Хотки	Уточки	Угол	Длина	Направление
1	496 977.88	2 240 125.59	345°11'6"	1.00	1-2
2	496 978.84	2 240 123.33	255°8'0"	1.00	2-3
3	496 978.59	2 240 124.37	165°19'42"	0.99	3-4
4	496 977.62	2 240 124.62	75°22'45"	1.00	4-1
5	496 786.76	2 240 163.89	355°22'12"	1.00	5-6
6	496 787.76	2 240 163.81	265°22'12"	1.00	6-7
7	496 787.68	2 240 162.82	175°22'12"	1.00	7-8
8	496 786.68	2 240 162.80	85°22'12"	1.00	8-5
9	496 017.18	2 240 707.63	355°22'12"	1.00	9-10
10	496 018.18	2 240 707.55	265°22'12"	1.00	10-11
11	496 018.10	2 240 706.56	175°22'12"	1.00	11-12
12	496 017.10	2 240 706.64	85°22'12"	1.00	12-9
13	495 948.94	2 240 750.22	355°22'12"	1.00	13-14
14	495 949.93	2 240 750.14	265°22'12"	1.00	14-15
15	495 948.95	2 240 749.14	175°22'12"	1.00	15-16
16	495 948.86	2 240 749.22	85°22'12"	1.00	16-13
	0.00	0.00	Площадь:	4.00	кв.м.

№	Кадастровый_номер_ЗУ	Обозначение_ЗУ_чпу	Правовладелец_ЗУ	Адрес_местоположение	Категория_земель	Разрешенное_использование	Площадь_кв.м.	Вид_оплод.	Наименование
01	63.31.0000000.4820	:4820/чу1	Российская Федерация	Самарская область, Сергиевский район, Сергиевское лесничество, Красно-Городское участковое лесничество	Земли лесного фонда	Строительство, реконструкция, эксплуатация линейных объектов	30	постоянный	Нефтепровод от точки врезки № 400 до точки врезки № 407 Красногородского месторождения, инв. № 138906
02	63.31.0000000.4820	:4820/чу2	Российская Федерация	Самарская область, Сергиевский район, Сергиевское лесничество, Красно-Городское участковое лесничество	Земли лесного фонда	Строительство, реконструкция, эксплуатация линейных объектов	79	постоянный	01.6.48 «Станция катодной защиты (СКЗ) на нефтепроводе от точки врезки № 400 до точки врезки № 407 Красногородского месторождения №138912
03	63.31.0000000.4903	:4903/чу1	Российская Федерация	Самарская область, Сергиевский район, Сергиевское лесничество, Красно-Городское участковое лесничество	Земли лесного фонда	Строительство, реконструкция, эксплуатация линейных объектов	4	постоянный	Участок напорного нефтепровода ДНС Шумолгинская, УПСВ Красногородская с ПК 91+00 до УПСВ Красногородская, инв. № 494588
Итого							113		

Условные обозначения

- Границы образуемого земельного участка (части земельного участка) для размещения объекта
- Поворотная точка границы земельного участка (части земельного участка)
- Граница и кадастровый номер существующего земельного участка учтенного в ЕГРН
- Граница и номер кадастрового квартала
- Граница и номер зоны выношенной в ЕГРН Сергиевское лесничество Самарской области

Площадь инвентаризируемых земель 55482 кв.м.

АО "Самарнефтегаз"						Проект межевания территории для размещения объектов АО "Самарнефтегаз": 44п. "Напорный нефтепровод от ДНС "Шумолгинская" до УПСВ "Красногородская" 72п. "Техническое перевооружение сборного нефтепровода от точки врезки №400 до точки врезки №407 Красногородского м-я (замена аварийного участка) в границах сельского поселения Кутузовский муниципального района Сергиевский Самарской области					
Имя	Фамилия	Имя	Фамилия	Подпись	Дата						
Директор	Хохряев Н.А.	Исполнитель	Тимохов Е.В.								
Состав											
Чертеж межевания территории М 1:2 000						Лист 1 из 1					
						ООО "Самарнефтегаз"					